

Edificio “Altos de Pocitos”
Marco Bruto 1339 Esq. Placido Ellauri (Pocitos Nuevo)



Memoria Descriptiva

Estructura

Estructura independiente de hormigón armado.

Muros exteriores

Mampostería vista con doble aislaciones

Muros interiores

Serán de material cerámico o bloques de hormigón poroso

Azotea

Impermeabilizada y aislada térmicamente. Solárium con deck de madera y parrilla en azotea

Revoques y paredes

Paredes enduidas y terminadas al látex.

Contrapisos

Espesor suficiente para lograr aislación acústica.

Pavimentos

Pisos de parquet en comedor y dormitorios .Pisos de cerámica de primera en baños, cocinas y terrazas.

Revestimientos

Cerámica de primera calidad en baños y cocinas.

Mesadas

Granito de 2 Cms. de espesor con piletas acero inoxidable.

Extractor

Preinstalación eléctrica y de montaje para la colocación del extractor eléctrico a suministrar por propietario.

Mueble de cocina

Muebles de primera calidad en bajo mesada

Carpintería metálica

Ventanas de Aluminio anodizado en color

Carpintería de madera

Cedro o similar .Con herrajes de primera calidad en puertas de ingreso cerradura de seguridad

Sanitarios

Línea blanca de diseño aprobados por IMM. Grifería de acero inoxidable.

Instalación eléctrica

De acuerdo a normas aprobados por UTE .Instalación TV y teléfono .Tableros embutidos, llaves térmicas y disyuntor diferencial.

Hall de entrada

Hall de ingreso totalmente vidriado con piso de porcelanato

Ascensor

Ascensor en acero inoxidable y puerta automática. Maniobra colectiva .Suelo cerámico

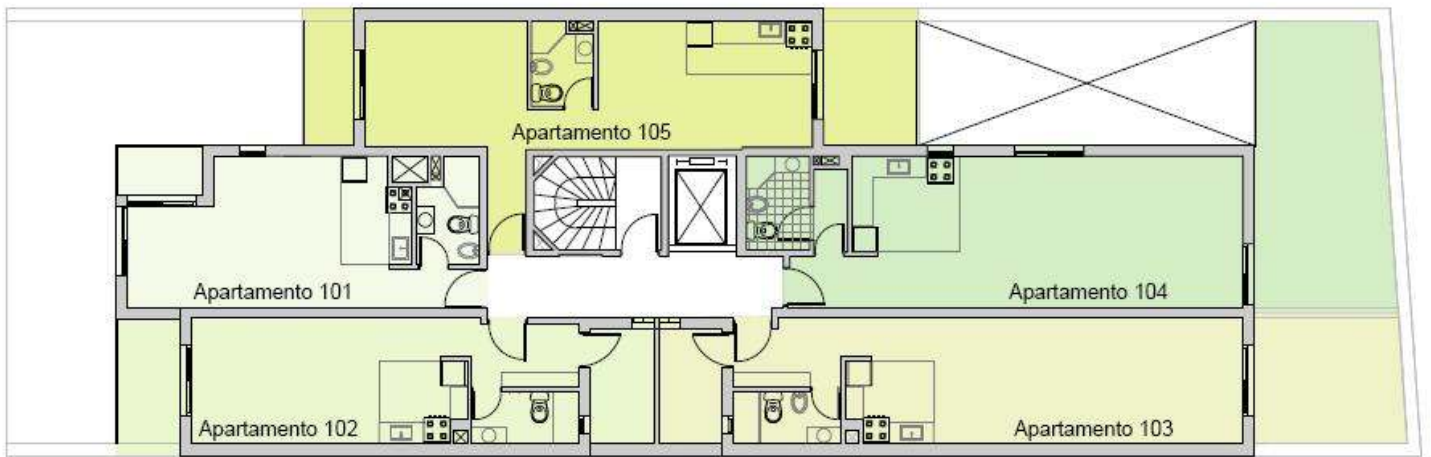
Calefacción y aire acondicionado

Calefacción por losa radiante eléctrica y preinstalación AA sistema splitz

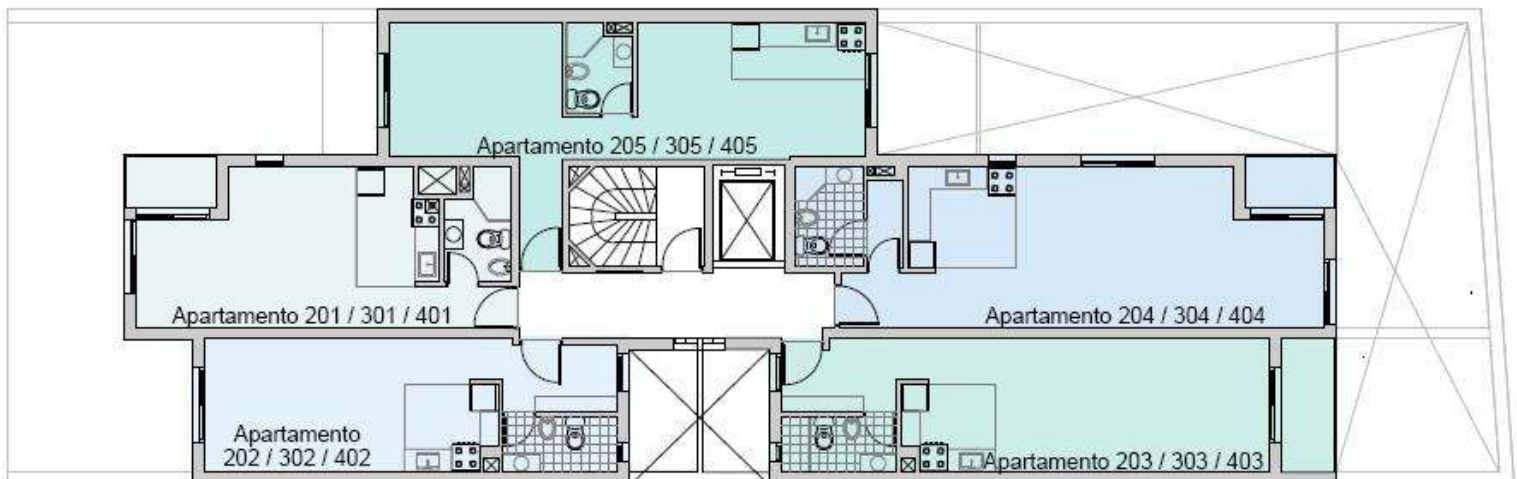
Cocheras

Amplias circulaciones, iluminadas de acuerdo a normas y portón automático en ingreso a cocheras

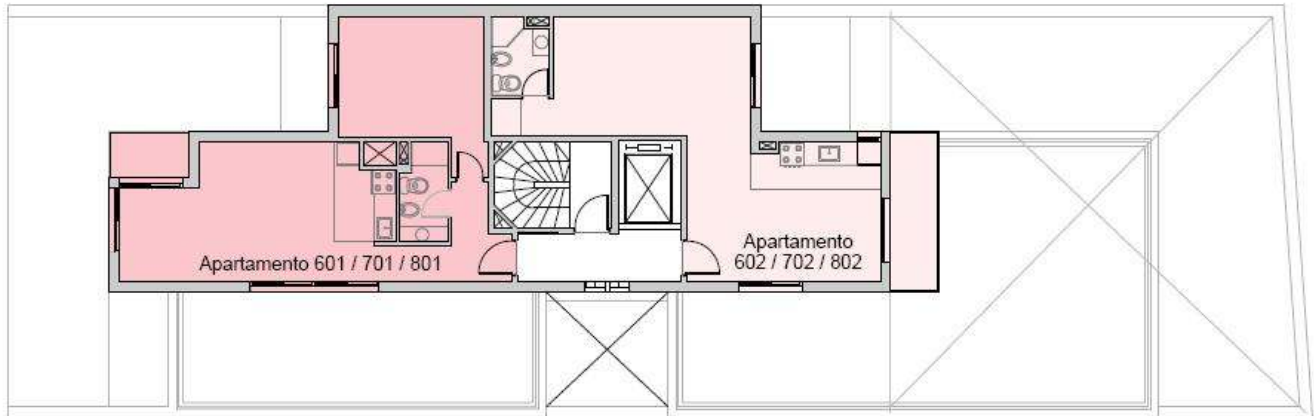
1er. Piso.-



Piso 2, 3 y 4to.



Piso 6, 7 y 8vo.



Duplex Piso 9 y 10Mo.

