

BRAVISSIMA 6



ENTREGA: DICIEMBRE 2009

EN GENERAL:

El edificio está ubicado en una primera línea de excepción de la Brava con una amplísima vista de la playa.

La planta baja cuenta con un amplio hall totalmente vidriado donde se encuentra la Recepción a la que se llega por una esclusa cortaviento.

Cuenta con un salón de fiestas con un cómodo parrillero, así como también un sector de internet, estares, baños, sauna, jacuzzi y ducha.

En el espacio exterior del jardín se encuentra la piscina abierta de agua salada la que se apoya en un amplio solarium de madera que se extiende hasta la zona del sauna.

El predio está enjardinado y arbolado en todo el entorno del edificio generando un espacio apacible y tranquilo.

El acceso vehicular es por una rampa de césped (green-blocks) al subsuelo donde se ubican los estacionamientos cubiertos con cocheras dobles y simples. En este subsuelo se encuentran todos los servicios como tableros generales, tanques de agua y sala de bombas, grupo electrógeno que brinda, en caso de cortes de luz, alimentación para circulaciones verticales y la energía esencial para las viviendas.

El edificio tiene dos ascensores automáticos de última generación sin sala de máquinas con puertas de acero inoxidable.

Los pavimentos del hall y todos los espacios interiores de planta baja serán de cerámica porcelánica de grandes dimensiones. Este pavimento como el revestimiento de los paramentos, las luminarias junto con todo el equipamiento del hall será incluidos dentro del rubro alhajamiento.

APARTAMENTOS:

El edificio de cuatro plantas cuenta con 16 apartamentos, todos con vista al mar, confortables, de primerísimo nivel de 2 y 3 dormitorios. Cada apartamento tiene amplias terrazas brindando una multiplicidad de vistas a la playa.

AREA SOCIAL:

Amplísimo living comedor con pavimentos de cerámicas porcelánicas pulidas de 60 por 60 cm.

Grandes terrazas con barandas de cristal integral con pasamanos de aluminio anodizado natural.

Los paramentos en general serán realizados en tabiquería de yeso con aislamiento acústico y terminados con enduído y pintura vinílica.

Los techos será enduídos y pintados.

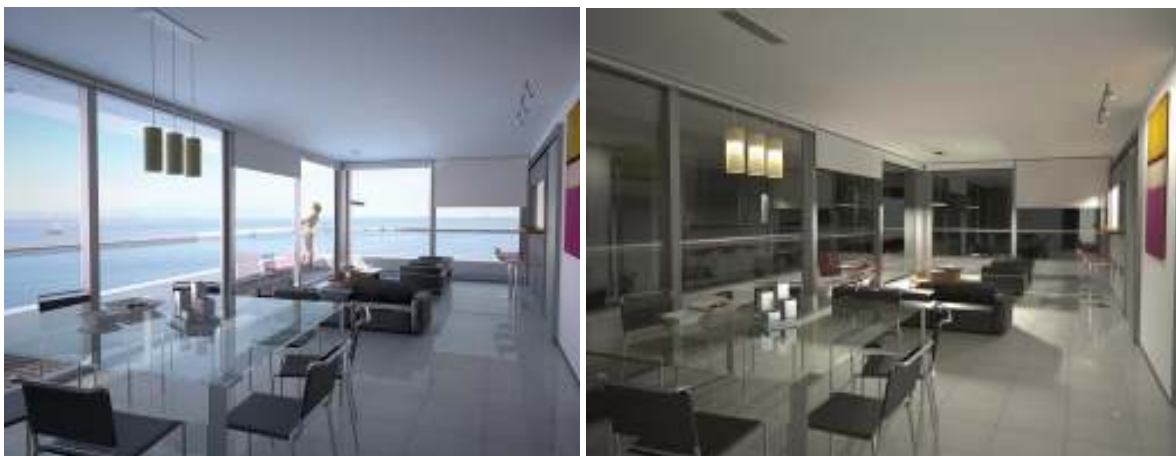
Las aberturas corredizas serán de perfiles de aluminio de alta calidad pintado color titanio, con cristales dobles que garantizan un gran confort.

Las puertas realizadas con maderas nobles con herrajes de acero inoxidable.

Apartamentos superiores con azoteas de uso exclusivo con pérgolas de hormigón, parrillero y baño.

Esta área irá totalmente pavimentada con cerámica antideslizante y se puede acceder por medio de una escalera interior desde el estar y desde el palier principal al cual llega el ascensor.

Las azoteas están separadas por medio de muros y cristales traslúcidos.



AREA INTIMA:

Los pavimentos son de cerámica porcelánica de 60 por 60 cm., todos los zócalos de madera lustrada.

Paramentos en general serán realizados en tabiquería de yeso y terminados con enduído y pintura vinílica.

Los cielorrasos de baños serán de placa de roca de yeso enduídos y pintados con luminarias embutidas.

Aberturas proyectantes realizadas con perfiles de aluminio de alta calidad color titanio.

Puertas de paso realizadas en maderas nobles con herrajes en acero inoxidable.

Puertas de placares corredizas de vidrio acidato sobre perfilera de aluminio. El fondo serán las paredes de yeso enduídas y pintadas.

Los baños llevan revestimiento porcelánico de 30 x 60 y detalle en aluminio. pavimento porcelanato 30 x 60 cm. El cielorraso será de placas de roca de yeso con luminarias embutidas.

Las mesadas de baños en mármol boticcino, lavatorio de semiempotrar blanco, bañeras de acero esmaltado blanco, artefactos sanitarios color blanco y esmaltados, grifería monocomando de primera calidad y accesorios cromados.

AREA DE SERVICIO:

Cocinas equipadas con placares modulares con terminación melamínico, detalles en madera y vidrio, con accesorios de acero inoxidable. Mesadas de granito gris o similar con pileta de acero inoxidable y grifería importada.

Las cocinas irán equipadas con horno empotrado, anafe y campana.

Revestimiento de cerámica porcelánica de 30 por 60 cm, y pavimento de cerámica porcelánica de 30 por 60 cm.

Los cielorrasos serán de placas de roca de yeso con luminarias embutidas.

AMENITIES:

- Amplia recepción totalmente equipada.
- Salón de fiestas con plasma, espacio gourmet, barra de tragos y parrillero.
- Cyberspace.
- GYM.
- Spa con hidromasaje.
- Terrazas con parrilleros individuales.
- Jardín con piscina exterior climatizada y solárium, con deck de madera.
- Salón para niños.
- Amplias cocheras individuales en subsuelo.

PLANTAS:



PLANTAS TIPO



Departamento 1	Departamento 2	Departamento 3	Departamento 4
Superficie: 54,00 m ²	Superficie: 54,00 m ²	Superficie: 54,00 m ²	Superficie: 54,00 m ²
Superficie: 0,00 m ²	Superficie: 0,00 m ²	Superficie: 0,00 m ²	Superficie: 0,00 m ²
Costo: 1.800,00	Costo: 1.800,00	Costo: 1.800,00	Costo: 1.800,00
Costo: 42.000,00	Costo: 42.000,00	Costo: 42.000,00	Costo: 42.000,00

PLANTA TIPO 1° a 3° PISO / DT0. 4 AMBIENTES



DEPARTAMENTO 1	
Área Interna	104.63 m ²
Terrazas techadas	31.74 m ²
Pallier	6.56 m ²
Total	142.93 m²

Todas las medidas serán verificadas en obra. Plano sujeto a modificaciones.

PLANTA TIPO 1° a 3° PISO / DTO. 3 AMBIENTES



DEPARTAMENTO 2	
Área interna	78.61 m ²
Terrazas techadas	12.98 m ²
Pallier	4.93 m ²
Total	96.12 m²

Todas las medidas serán verificadas en obra. Plano sujeto a modificaciones.

PLANTA TIPO 1° a 3° PISO / DTO. 3 AMBIENTES



DEPARTAMENTO 3	
Área interna	78.61 m ²
Terrazas techadas	12.98 m ²
Pallier	5.50 m ²
Total	96.69 m ²

Todas las medidas serán verificadas en obra. Plano sujeto a modificaciones.



PLANTA TIPO 1° a 3° PISO / DTO. 3 AMBIENTES



DEPARTAMENTO 4	
Área interna	63.43 m ²
Terrazas techadas	29.86 m ²
Pabell	6.06 m ²
Total	99.35 m²

Todas las medidas serán verificadas en obra. Plans sujeto a modificaciones.