

PUNTA PAITILLA J. Benito Blanco 723

unidad 101	
unidad 3 dormitorios.	
superficie propia	137 m ²
superficie común	13 m ²
superficie terrazas	10 m ²
superficie patio	88 m ²
superficie total	248 m²



edificio punta paitilla
 benito blanco 762 esq. Juan m. perez



Uruguay 1501
 50.000 Salto, Uruguay
 Tel./Fax: (+598+73) 32002*

e-mail: montevideo@canepa.com.uy
www.canepa.com.uy

José Ellauri 566 - Bis
 11.300 Montevideo, Uruguay
 Tel./Fax: (+598+2) 710 12 67

Av. Roosevelt y Marsella
 20.000 Punta del Este, Uruguay
 Tel./Fax: (+598+42) 498 497*



MEMORIA DESCRIPTIVA EDIFICIO PUNTA PAITILLA

Ubicación: Ubicado sobre una de las principales arterias de Pocitos, muy próximo al may a pocas cuadras del Parque Villa Biarritz.

Unidades: El Edificio cuenta con apartamentos de 1,2 dormitorios y monoambientes. Los apartamentos de 1 y 2 dormitorios del primer piso cuentan con patio. En el último piso se destacan 2 penthouse, de 1 y 2 dormitorios con amplias terrazas al frente.

CARACTERISTICAS GENERALES DE LA CONSTRUCCION

La **estructura** será de hormigón armado y los apartamentos serán de material cerámico.

Los **pavimentos** serán de parquet, moquete o piso flotante (esto a elección de la empresa constructora), de primera calidad en loa ambientes principales, y cerámicos de primer nivel en baños y cocinas.

Los **revestimientos** de baños y las cocinas con cerámicas de primera calidad de piso a techo, y a su vez la cocina llevarán placares melamínicos especialmente diseñados para cubrir todas las exigencias de su mejor funcionamiento. Llevará modernos artefactos sanitarios, pileta de acero en cocina y mesadas de granito.

Hall de entrada Se buscarán los materiales, iluminación y muebles adecuados para crear un ambiente atractivo que destaque la calidad del emprendimiento.

La **calefacción** del edificio será por losa radiante, sistema a definir.

Contará con un ascensor de primera calidad y alta velocidad con especial cuidado en el diseño de la cabina

La **carpintería** de madera será de primera calidad, con marcos y puertas de entrada lustrada. Llevará placares en dormitorios (en madera o MDF), con estantes y cajones con rieles metálicos. Los cajones de cortina serán en madera.

Las **aberturas** exteriores serán de aluminio y vidrio. Los dormitorios tendrán cortina de enrollar.

e-mail: montevideo@canepa.com.uy

www.canepa.com.uy



Uruguay 1501
50.000 Salto, Uruguay
Tel./Fax: (+598+73) 32002*

José Ellauri 566 - Bis
11.300 Montevideo, Uruguay
Tel./Fax: (+598+2) 710 12 67

Av. Roosevelt y Marsella
20.000 Punta del Este, Uruguay
Tel./Fax: (+598+42) 498 497*





CÁNENA & CÁNENA

«NEGOCIOS INMOBILIARIOS Y CAMPOS»

unidad 202 - 902	
unidad monoambiente	
superficie propia	27 m ²
superficie común	3 m ²
superficie terrazas	3 m ²
superficie total	33 m²



edificio punta paitilla

barrio blanco 723 elev. juan m. perez

e-mail: montevideo@canepa.com.uy

www.canepa.com.uy



Uruguay 1501
50.000 Salto, Uruguay
Tel./Fax: (+598+73) 32002*

José Ellauri 566 - Bis
11.300 Montevideo, Uruguay
Tel./Fax: (+598+2) 710 12 67

Av. Roosevelt y Marsella
20.000 Punta del Este, Uruguay
Tel./Fax: (+598+42) 498 497*





CÁNEPA & CÁNEPA

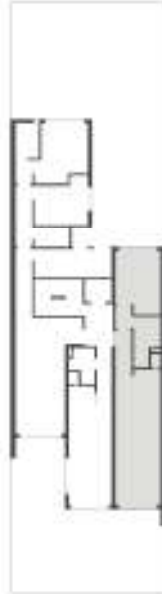
«NEGOCIOS INMOBILIARIOS Y CAMPOS»

unidad 203 - 503

unidad 1 departamentos

superficie constr. 45 m²
superficie común 4 m²
superficie terrazo 3 m²

superficie total 52 m²



edificio punta patilla

Carretera 10000 131 and. Salto - Uruguay



Uruguay 1501
50.000 Salto, Uruguay
Tel./Fax: (+598+73) 32002*

José Ellauri 566 - Bis
11.300 Montevideo, Uruguay
Tel./Fax: (+598+2) 710 12 67

Av. Roosevelt y Marsella
20.000 Punta del Este, Uruguay
Tel./Fax: (+598+42) 498 497*

