

TRIBECA
Jaime Zudañez Esq. Tomás Diago (Pocitos)



MEMORIA DESCRIPTIVA

Living – comedor.

Paramentos revocados, enduidos y pintados con pintura látex lavable. Pavimentos de porcelanato de grandes dimensiones con zócalos de madera pintada. Cielorrasos de hormigón visto. Aberturas de aluminio anodizado.

Dormitorios.

Paramentos revocados, enduidos y pintados con pintura látex lavable. Pavimentos en moquete con zócalo de madera pintada. Cielorrasos de hormigón visto. Aberturas de aluminio anodizado. Placares de dormitorios en MDF con terminación melamínico color y herrajes niquelados.

Cocina.

Revestimiento en porcelanato sobre mesada, mesadas en pétreo pulido (mármol o granito), piletas en acero inoxidable, anafe eléctrico y grifería monocomando. Cielorrasos de hormigón visto. Las terminaciones serán de primera calidad. Previsión de instalación de campana, lavavajillas y microondas. Placares bajo y sobre mesada en MDF con terminación melamínico color y herrajes niquelados.

Baños.

Revestimiento en porcelanato en piso y paramentos. Cielorrasos de placas de yeso enduido y pintado. Aparatos sanitarios de diseño contemporáneo y de primera calidad. Mesada de losa con bacha incorporada tipo DECA o similar. Grifería monocomando de primera calidad.

Circulaciones.

Paramentos revocados, enduidos y pintados con pintura látex lavable. Pavimentos de porcelanato de grandes dimensiones con zócalos de madera pintada. Cielorrasos de hormigón visto.

Terrazas propias.

Paramentos revocados y pintados. Pavimentos y zócalos en porcelanato. Cielorrasos de hormigón visto. Previsión de conexión eléctrica y desagüe sanitario de lavarropa y equipo de aire acondicionado.

Terrazas del primer piso. Patio con parrillero con piso en baldosas prefabricadas monolíticas cementicias.

Aberturas interiores.

Puerta de acceso con pomelas de terminación niquelado, cerradura de seguridad y picaporte con terminación cromado. Puertas interiores con pomelas, pomo y llavín con terminación niquelada. Marcos de chapa doblada y hojas con terminación madera melamínica.

Calefacción.

Losa radiante individual en todos los ambientes interiores propios de las viviendas.

TERMINACIONES ESPACIOS COMUNES.

Hall de acceso.

Paramentos en revestimiento en MDF modulado con terminación melamínico color y/o placa de yeso enduido y pintado. Pavimento en piezas de porcelanato de gran porte. Aberturas en aluminio y cristal. Barandas de acceso en acero inoxidable. Espacio exterior en retiro frontal con especies vegetales.

Pallier por piso.

Paramentos revocados, enduidos y pintados con pintura látex lavable. Pavimento en porcelanato. Ascensor de última generación con terminación interior en acero inoxidable y piso pétreo.

Amenities.

Salón para fiestas familiares con kitchenette en piso 11. Espacios exteriores con parrillero, mesada y leñero, terraza del SUM con pavimento de baldosones prefabricados de H. A., al Oeste y Este con extensas vistas.

Estacionamientos.

Cocheras individuales simples y dobles. Pavimento de hormigón reglado con señalización de cocheras, paramentos en hormigón pintado hasta 1.80 mts. Sector de boxes individuales, opcionales en tamaño y ubicación a elección.

Fachada principal.

Terminación en hormigón visto. Aberturas de aluminio anodinado y cristal, los antepechos son de cristal laminado y templado para ofrecer la máxima seguridad frente a los impactos, en dormitorios.

Fachada posterior.

Terminaciones en hormigón visto y revoque para exteriores pintado. Aberturas de aluminio anodinado y vidrio. Ventana simple con previsión de doble ventana en dormitorios.

Terminaciones extras en Pent-house.

Esta unidad contará con pavimento flotante simil madera y porcelanato en cocina. En el área living se incorpora estufa a leña suspendida y de amplias dimensiones. Las barandas serán de aluminio anodinado y cristal de seguridad.

Ocupación: FINES 2010



Uruguay 1501
50.000 Salto, Uruguay
Tel./Fax: (+598+73) 32002*

José Ellauri 566 - Bis
11.300 Montevideo, Uruguay
Tel./Fax: (+598+2) 710 12 67

Av. Roosevelt y Marsella
20.000 Punta del Este, Uruguay
Tel./Fax: (+598+42) 498 497*



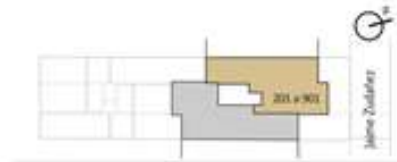
PLANOS UNIDAD 01

UNIDADES TIPO 01



El plano muestra el área de 75,66 m² de las dependencias privadas, áreas comunes, áreas estacionadas, y áreas de terraza. El plano muestra el área de 3,00 m² de las dependencias privadas y 6,25 m² de las áreas comunes. El plano muestra el área de 84,91 m² de las dependencias privadas y áreas comunes. El plano muestra el área de 84,91 m² de las dependencias privadas y áreas comunes. El plano muestra el área de 84,91 m² de las dependencias privadas y áreas comunes.

Área privada	75,66m ²
Área terraza	3,00 m ²
Área común	6,25 m ²
AREA TOTAL	84,91 m²



Uruguay 1501
 50.000 Salto, Uruguay
 Tel./Fax: (+598+73) 32002*

e-mail: montevideo@canepa.com.uy

www.canepa.com.uy

José Ellauri 566 - Bis
 11.300 Montevideo, Uruguay
 Tel./Fax: (+598+2) 710 12 67

Av. Roosevelt y Marsella
 20.000 Punta del Este, Uruguay
 Tel./Fax: (+598+42) 498 497*



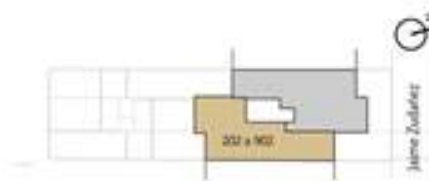
PLANOS UNIDAD 02

UNIDADES TIPO 02



El área privada incluye el área "N" de los espacios comunes, áreas estacionamiento, áreas estacionamiento, y áreas estacionamiento. El área "N" de los espacios comunes incluye el área "N" de los espacios comunes, áreas estacionamiento, y áreas estacionamiento. El área "N" de los espacios comunes incluye el área "N" de los espacios comunes, áreas estacionamiento, y áreas estacionamiento. El área "N" de los espacios comunes incluye el área "N" de los espacios comunes, áreas estacionamiento, y áreas estacionamiento.

Área privada	72.06m ²
Área terraza	3.00 m ²
Área común	6.25 m ²
AREA TOTAL	81.31 m²



Uruguay 1501
50.000 Salto, Uruguay
Tel./Fax: (+598+73) 32002*

José Ellauri 566 - Bis
11.300 Montevideo, Uruguay
Tel./Fax: (+598+2) 710 12 67

Av. Roosevelt y Marsella
20.000 Punta del Este, Uruguay
Tel./Fax: (+598+42) 498 497*



PLANOS UNIDAD 1001

UNIDAD 1001

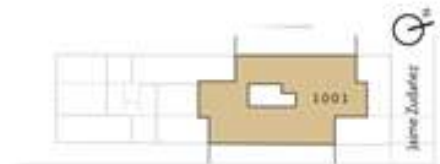


El área privada incluye el 7% de los espacios comunes, áreas estacionamiento, áreas deportivas y zonas de recreación con áreas verdes, con 7% de mayor superficie en áreas comunes y 3% de los espacios estacionamiento de la unidad. Los espacios comunes de recreación y deporte se encuentran en el nivel de la unidad. Los datos referidos corresponden al porcentaje de partes en común proporcional al área privada de cada departamento que coincide con el área de la unidad.

Todos los datos son a título informativo y no constituyen garantía alguna. Los espacios privados estacionamiento son indicados por los números de los espacios. Sección de estacionamiento, zona de espacios comunes y zonas deportivas de la propiedad por los respectivos números.

El estacionamiento es individual y se representa con los números de los espacios.

Área privada	126.79 m ²
Área terraza	23.92 m ²
Área terraza servicio	3.00 m ²
Área común	12.50 m ²
ÁREA TOTAL	166.21 m²



Uruguay 1501
50.000 Salto, Uruguay
Tel./Fax: (+598+73) 32002*

José Ellauri 566 - Bis
11.300 Montevideo, Uruguay
Tel./Fax: (+598+2) 710 12 67

e-mail: montevideo@canepa.com.uy
www.canepa.com.uy

Av. Roosevelt y Marsella
20.000 Punta del Este, Uruguay
Tel./Fax: (+598+42) 498 497*

